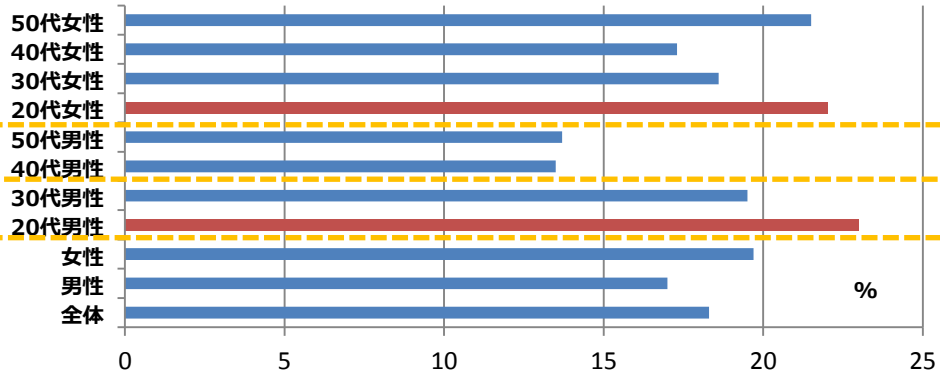


女性や若い男性に人気！ お客様のお好みに応じた飲み方いろいろ。

梅酒を飲む人は・・・？



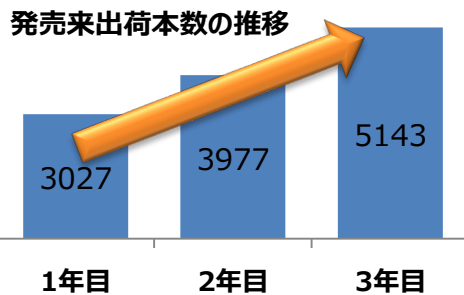
女性全般と20代男性が高い割合

お客様のお好みに応じた飲み方いろいろ



発売三周年 今後増産予定

2014年8月の発売以来、コクのある本格的な味わいが人気を呼び、販売数を伸ばしています。今年6月より生産量を倍増します。



商品概要

地酒蔵が造ったウイスキーベースの本格派梅酒。

原材料名	ウイスキー・青梅・糖類
アルコール度	24～25度

自社蒸留ウイスキーがベース

通常「梅酒」のベースは焼酎や日本酒がスタンダード。ウイスキーベースは、当社だからこそ造れる梅酒。コクがあります。



青梅は氷見市稲積産

大ぶりでジューシーな稲積梅。1年間ウイスキーに漬け込み、じっくり風味を引き出します。



容量	720ml	300ml
希望小売価格 (消費税抜)	1,600円	700円
ケース入数	6本	10本